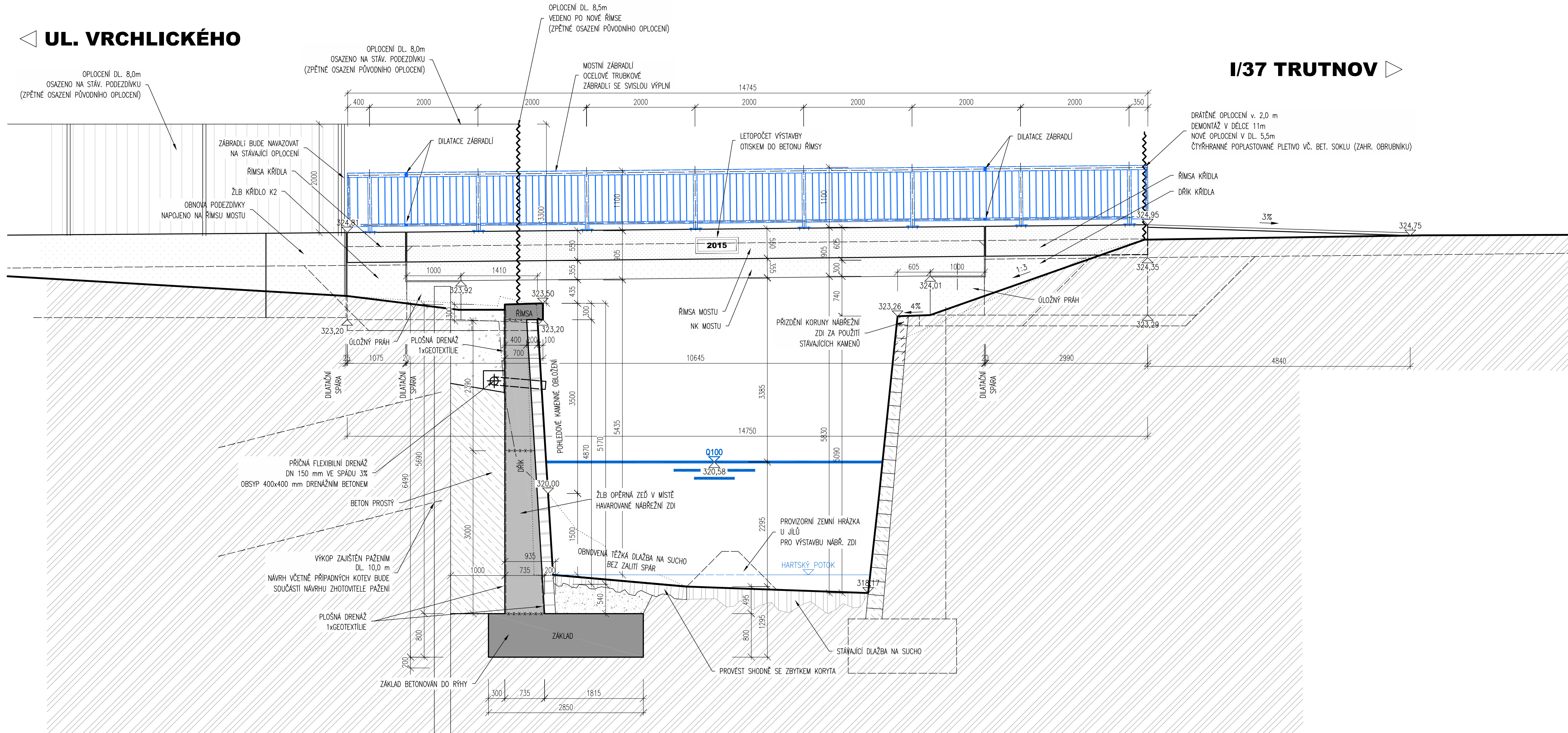


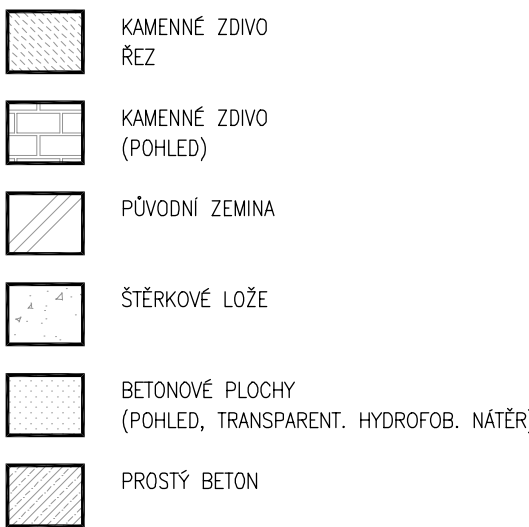
POHLED D, M 1:50
POHLED PROTI SMERU TOKU

UL. VRCHLICKÉHO



I/37 TRUTNOV

LEGENDA MATERIÁLU:



POZNÁMKY:

- VÝŠKOVÝ SYSTÉM B07
- POLOHOVÝ SYSTÉM ÚTSK
- ROZMĚRY JSOU VYNAŠENY Z GEODETICKÉHO ZAMĚŘENÍ
- TLOUŠTKY A DIMENZE SKRYTÝCH KONSTRUKCÍ BYLY ODHADNUTY
- DÉLKOVÉ KÓTY JSOU ZAKROUHLĚNY NA 5 mm
- PŘED ZAHÁJENÍM STAVBY ZHOTOVITEL STAVBY ZAJISTI VYTČENÍ VŠECH SÍTÍ
- BĚHEM STAVBY JE NUTNÉ DODRŽOVAT PODMINKY SPRÁVČŮ SÍTÍ UVEDENÉ V JEJICH VYJÁDRĚNÍCH

POUŽITÉ MATERIÁLY

BETONY BUDOU PROVEDENY DLE ČSN EN 206-1

PODKLADNÍ BETON	C 12/15 X0
PODKLADNÍ BETON DRENÁŽE	C 16/20n XF1
BETON ÚLOŽNÝCH PRAHŮ	C 30/37 XF2,XD1,XA2
BETON NOSNÉ KONSTRUKCE	C 30/37 XF2,XD1
BETON KŘÍDEL	C 30/37 XF2,XD1,XA2
BETON ŘÍMS	C 30/37 XC4,XF4,XD3
SPADOVÝ BETON	C 25/30 XF2
MALTA SPÁROVÁNÍ	M25 XF4

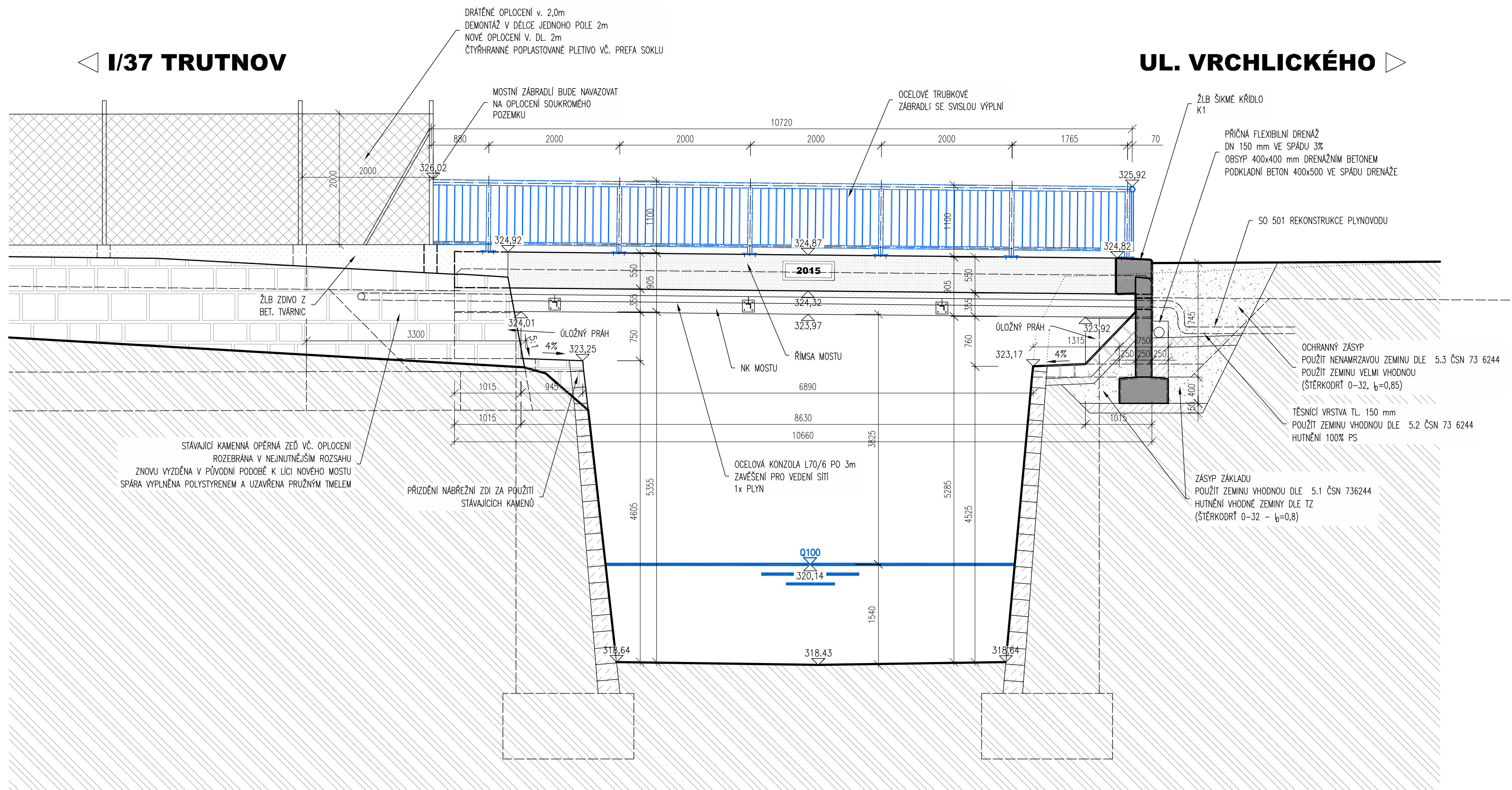
KÁMEN:
- PŘÍRODNÍ KÁMEN LOMOVÝ min 40 MPa V TLAKU
NÁSÁKAVOST <3%

LEGENDA ZNAČENÍ



POHLED E, M 1:50
POHLED PO SMERU TOKU

I/37 TRUTNOV



UL. VRCHLICKÉHO

03		
02		
01		
ZMĚNA	POPIS	DATUM

	ING. IVAN ŠÍR PROJEKTOVÁNÍ DOPRAVNÍCH STAVEB a.s. Gočárova 504, 500 02 Hradec Králové, tel: +420 603 181 473, sir@sirivan.cz, www.sirivan.cz	IČ: 287 86 793
--	---	----------------

Objednatel: Město Dvůr Králové nad Labem
Náměstí T.G.Masaryka 38, 544 17 Dvůr Králové nad Labem

Dvůr Králové nad Labem - most v ulici Nedbalova

- kraj: Královéhradecký
- MÚCUL: Dvůr Králové nad Labem
- stupeň útajení: bez útajení
- datum: 12/2014
- zakázkové číslo: 15005
- stupeň PD: PDPS

- odpovědný projektant stavby: Ing. Ivan Šír
- odpovědný projektant objektu: Ing. Ivan Šír
- vypracoval: Miroslav Macio
- kontroloval: Ing. Martin Fejls
- změna číslo: 00
- měřítko: 1:50

SO 201 MOST
NOVÝ STAV - POHLEDY

B.2.5